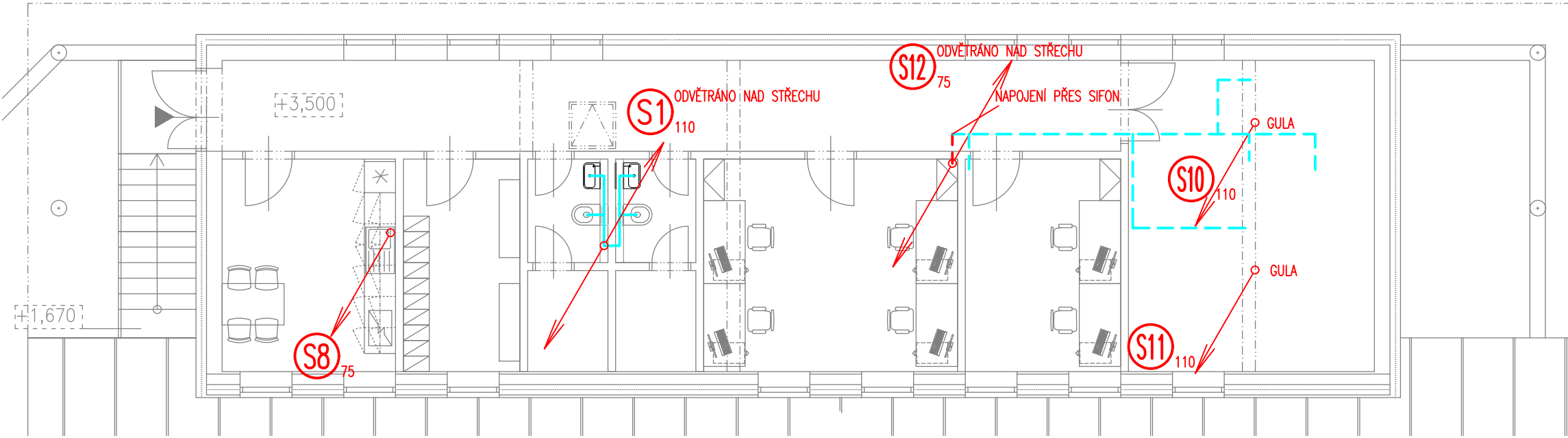
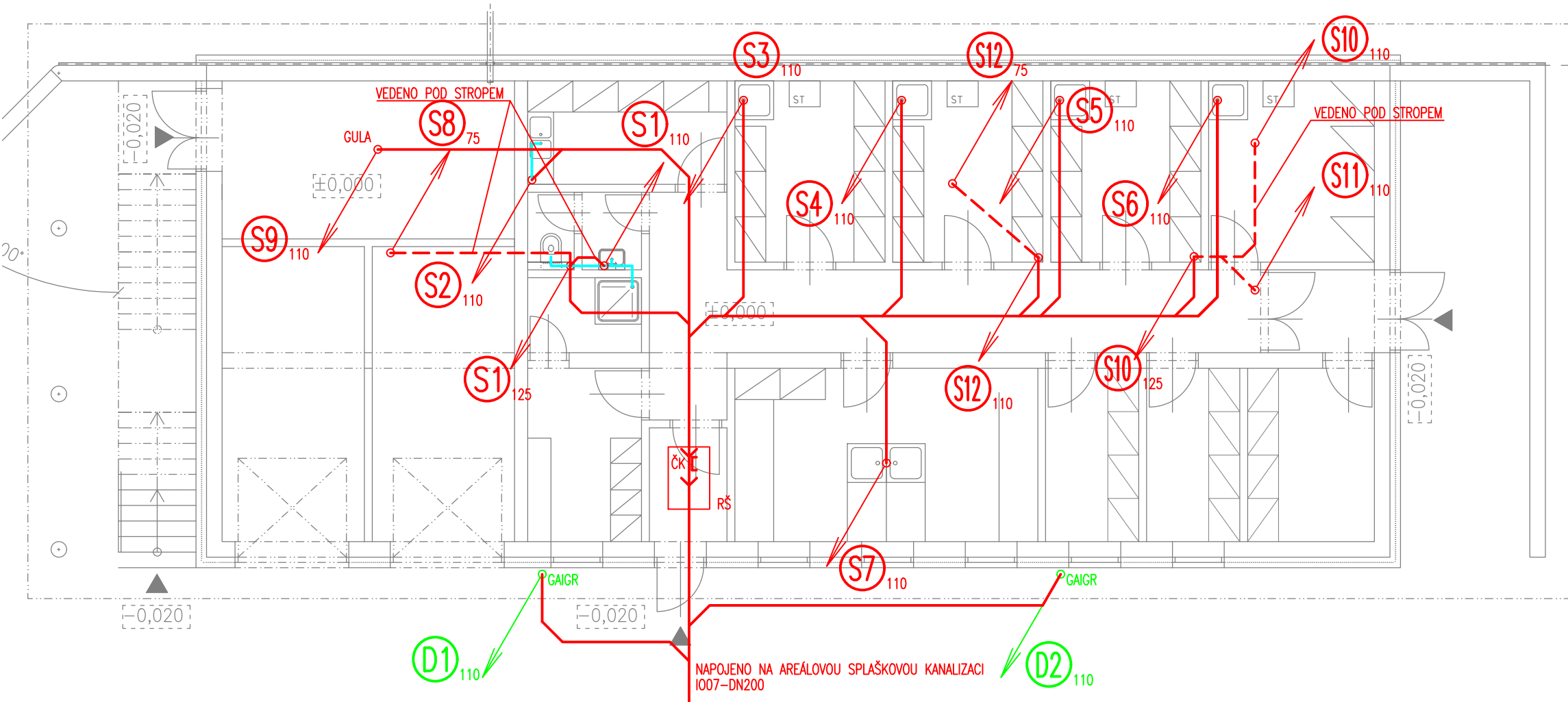


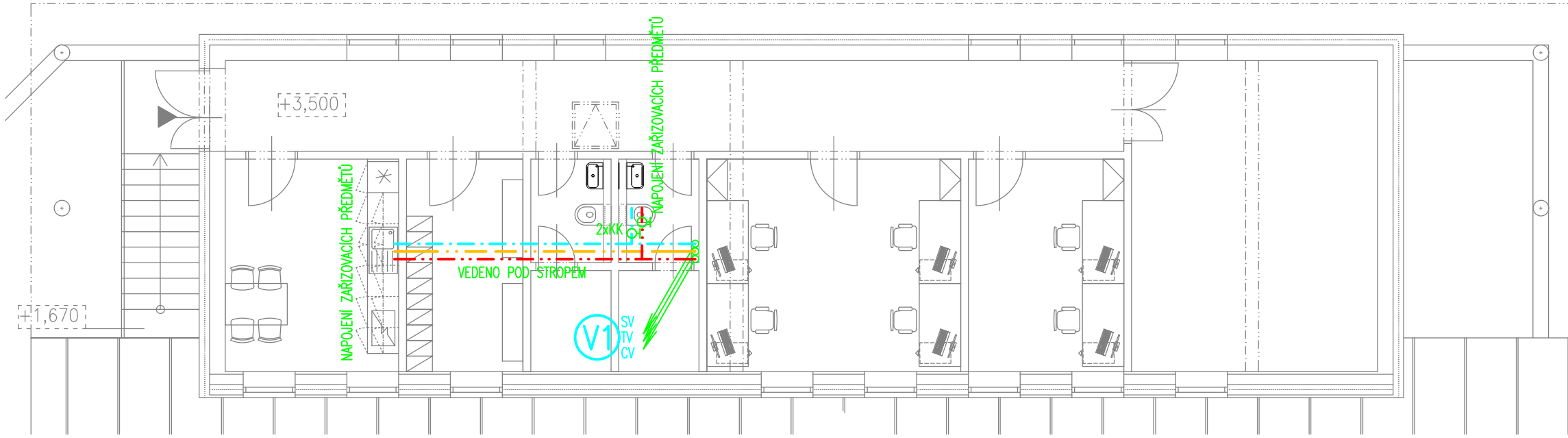
PŮDORYS 2.NP-KANALIZACE



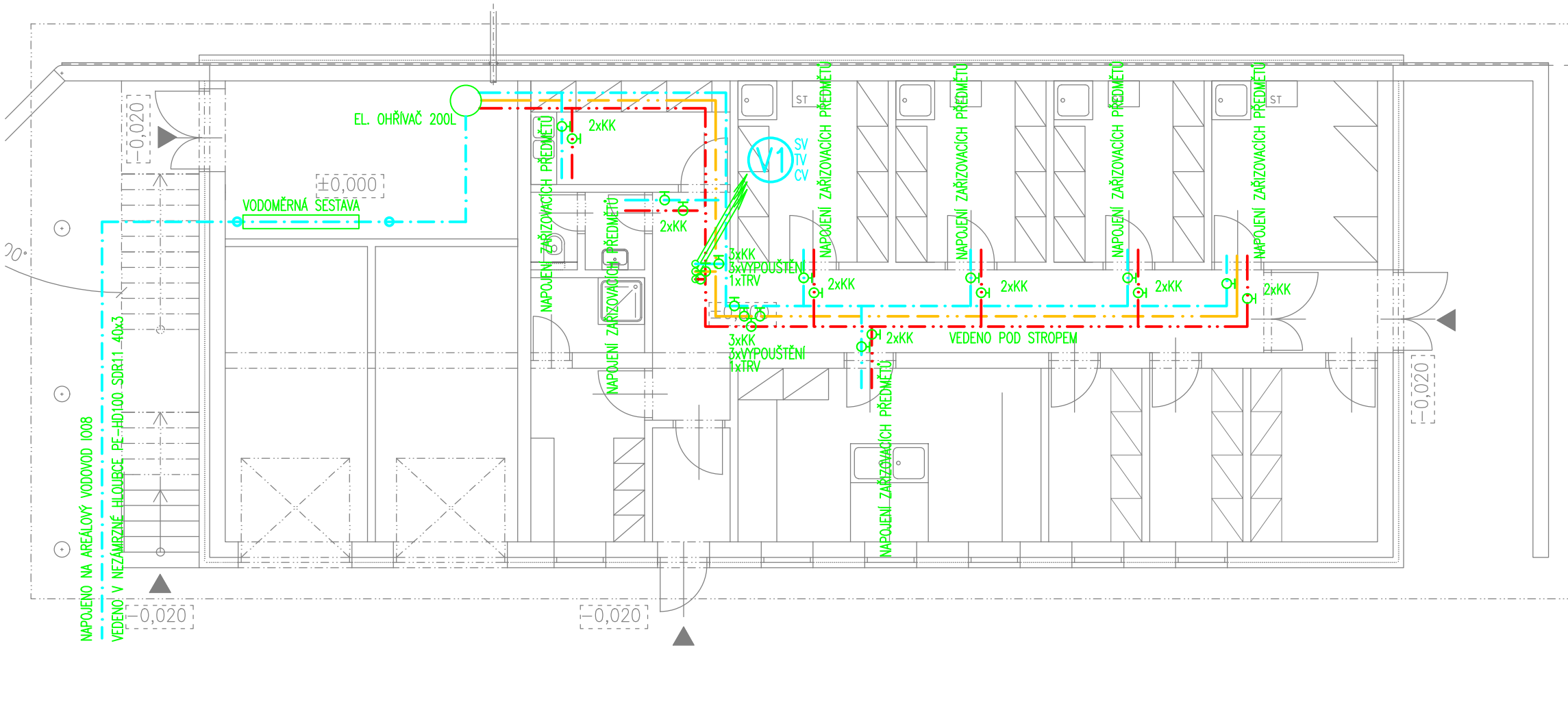
PŮDORYS 1.NP-KANALIZACE



PŮDORYS 2.NP-VODOVOD



PŮDORYS 1.NP-VODOVOD



- LEGENDA KANALIZACE
- POTRUBÍ PŘIPOJOVACÍ
 - POTRUBÍ SPLAŠKOVÁ
 - POTRUBÍ SPLAŠKOVÁ POD STROPEM
 - POTRUBÍ DEŠŤOVÁ
 - POTRUBÍ DEŠŤOVÁ POD STROPEM
 - POTRUBÍ KONDENZÁT
 - POTRUBÍ KONDENZÁT POD STROPEM
- VF KANALIZACE POPIS ZAŘÍZOVACÍ PŘEDMĚTY

- LEGENDA VODOVOD
- POTRUBÍ STUDENÁ VODA
 - POTRUBÍ TEPLÁ VODA
 - POTRUBÍ CÍRKULACE
- Ø ARMATURY VODOVOD
- WC ZAŘÍZOVACÍ PŘEDMĚTY

OBJEDNATEL :			<div>KANIA</div> <div>KANIA a.s., Špálava 80/9, 702 00 Ostrava tel : 596 243 487 e-mail : info@kania-ostava.cz</div>	
2. Lékařská fakulta Univerzity Karlovy v Praze, V úvalu 84, PRAHA 5				
VEDOUČÍ PROJEKTANT	ING. JAN LAMPA			
ZODP. PROJEKTANT	MICHAL VINDUŠKA			
VYPRACOVAL	ING. LUKÁŠ HRNČÍŘ			
KONTROLOVAL	MICHAL VINDUŠKA			
KRAJ : HLAVNÍ MĚSTO PRAHA		STAV. ÚŘAD : PRAHA		
NÁZEV AKCE :				
SPOLEČNÁ PROJEKTOVÁ DOKUMENTACE ÚZEMNÍHO ROZHODNUTÍ A STAVEBNÍHO POVOLENÍ NA DOSTAVBU AREÁLU TPU UK 2. LF				
NÁZEV OBJEKTU :		STUPEŇ		
SO 02 - HOSPODÁŘSKÝ OBJEKT		DATUM		DŮR+DSP
		FORMÁT/POČET STR.		05/2017
		MĚŘÍTKO		1:100
		Č. ZAK.	17010	ČÍSLO
		SOUBOR	DWG	SOUPRAVY
NÁZEV PŘÍLOHY :		Č. PŘÍLOHY :		
KANALIZACE A VODOVOD - 1.NP, 2.NP		17010-DSP-D.1.4.1-SO 02-02		